



**POSTURA COMERCIAL**



# BOCCHI SOLUÇÕES NUTRICIONAIS

A Bocchi Soluções Nutricionais é uma fábrica de ingredientes premium para a indústria de ração animal, com mais de 26 anos de experiência no mercado. Nosso compromisso inabalável em fornecer ingredientes da mais alta qualidade e eficiência. Contando com uma equipe altamente especializada, a Bocchi continua a aprimorar suas fórmulas para atender às necessidades nutricionais dos animais.



## POSTURA COMERCIAL

A soja integral desativada é uma excelente fonte de proteína na alimentação de galinhas de postura comercial. Sua vantagem reside na alta qualidade nutricional, pois é rica em aminoácidos essenciais, contribuindo para a produção de ovos de melhor qualidade.

A adição de soja integral desativada na dieta das galinhas promove um aumento na produção de ovos, além de melhorar a saúde das aves.

Isso resulta em ovos com cascas mais fortes, gemas mais vibrantes e um perfil nutricional aprimorado, o que é benéfico tanto para os produtores quanto para os consumidores, proporcionando uma fonte de proteína de alta qualidade.



# QUALIDADE E SEGURANÇA



## CLASSIFICAÇÃO

Fazemos um controle de qualidade interno da soja, na sua chegada realizamos a classificação e umidade dos grãos.

## TESTE ENZIMÁTICO

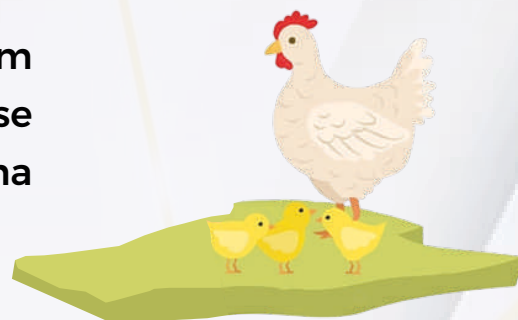
Durante o processamento e na expedição são realizados avaliações da qualidade e efetividade do processo de desativação da soja, com análises laboratoriais, cuja os laudos acompanham o produto em cada lote.

Periodicamente são realizados testes laboratoriais, de forma a garantir a segurança da soja desativada, com análises residual de pesticidas, microbiológicas e bromatológicas.



# SOJA INTEGRAL DESATIVADA

A nutrição de aves para Postura comercial é um campo de estudo em constante evolução. Nesse sentido, a Soja Desativada desponta como uma solução promissora.



Ao utilizar a Soja Desativada em formulações de rações com altos níveis de energia, os benefícios tornam-se evidentes. A facilidade de manipulação e a mistura homogênea proporcionadas por esse produto representam uma vantagem significativa no processo de peletização. Isso favorece a aglutinação e, por conseguinte, a conformação dos pellets, resultando em um fornecimento mais uniforme das rações aos animais.

## PRAZO DE VALIDADE:

90 DIAS A PARTIR DA DATA DE FABRICAÇÃO

## FORMA FÍSICA:

GRANULADA

## NÍVEIS DE GARANTIA

UMIDADE	(MÁX)	130,00	g/kg
PROTEÍNA BRUTA	(MIN)	340,00	g/Kg
EXTRATO ETereo	(MIN)	180,00	g/Kg
FIBRA BRUTA	(MÁX)	75,00	g/Kg
MATÉRIA MINERAL	(MÁX)	60,00	g/Kg
ATIVIDADE UREATICA (Var. pH)	(MÁX)	0,1	
SOLUBILIDADE DA PROTEÍNA (KOH 0,25%)	(MIN)	75,00	%



INATIVADOS POR TRATAMENTO TÉRMICO  
Inibidores de Proteases e Lectinas, Glicinina e Beta Conglicinina

RESISTENTES À AÇÃO DO CALOR  
Oligossacarídeos, Polissacarídeos não Amiláceos e Fitato



# GALINHAS DE POSTURA

## MELHORIA NA QUALIDADE DOS OVOS

A inclusão da soja integral desativada na dieta das galinhas de postura pode melhorar a qualidade dos ovos, proporcionando nutrientes necessários para a formação adequada da casca e do conteúdo do ovo.

## APORTE NUTRICIONAL

A soja integral desativada é uma fonte de proteína, vitaminas e minerais que podem contribuir para a saúde geral das galinhas poedeiras, colaborando para um ciclo produtivo maior e de qualidade.

## MELHORAR CONVERSÃO ALIMENTAR

Com a adição da soja integral desativada em sua formulação, a conversão alimentar será aprimorada, maximizando a utilização dos nutrientes e minimizando o desperdício.

## NÍVEL ENERGÉTICO

A soja integral desativada apresenta um nível energético significativamente maior, promovendo o desempenho ideal em rações, proporcionando altos níveis de energia mesmo com baixo consumo pelas aves, principalmente no verão, quando estão expostas a altas temperaturas.

## ÁCIDO LINOLÉICO

A inclusão de ácido linoleico através da soja integral desativada em galinhas poedeiras permite a absorção de forma natural (não sintetizados). Isso resulta em gemas com 1g a mais, beneficiando os pintinhos recém-nascidos, que demonstram maior vitalidade em comparação aos que não receberam esse ácido essencial.



# COMPARATIVO NÍVEIS ENERGÉTICOS

Nível energético	Consumo kg/dia	Consumo ração por ave /100 sem	Custo com ração (R\$/ave)
2550 Kcal	0,1105	61,760	R\$ 99,99
2650 Kcal	0,1070	59,524	R\$ 99,41
2750 Kcal	0,1035	57,400	R\$ 98,56
2850 Kcal	0,1000	55,420	R\$ 99,42

Nível energético	Custo das rações (R\$/ton)	Consumo ração por caixa	(Receita ovos) - (custo da ração/ave alojada)
2550 Kcal	R\$ 1.571,00	45,38	R\$ 60,97
2650 Kcal	R\$ 1.631,00	43,29	R\$ 62,71
2750 Kcal	R\$ 1.665,00	41,58	R\$ 64,97
2850 Kcal	R\$ 1.751,00	39,9	R\$ 64,49



[www.bcsn.com.br](http://www.bcsn.com.br)

**Beto Bocchi** - Diretor Geral

**Solange Castro** - Supervisora de laboratório

**Elton Bock** - Responsável Técnico

**Marcos Vinicius** - Diagramação